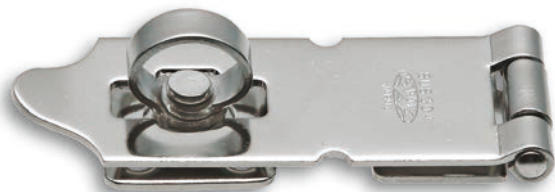


# ステン掛金

STAINLESS LATCHES

## SDST-35~135



SDST-95

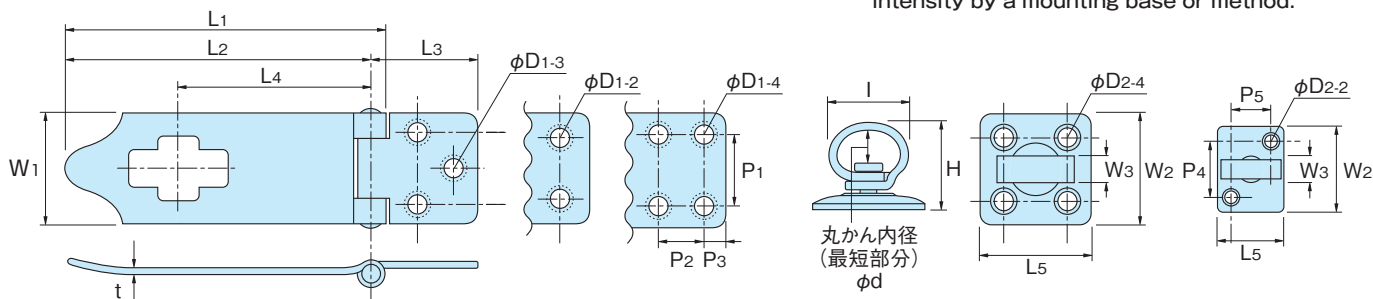
- 特 徴** ●掛金の丸かんはつまみ易く、強度もUPしております。  
●南京錠を施錠してご使用できます。
- Feature** ●The latch is easy to hold and excellent durability.  
●It is available with the locked padlock.

- 材 質** ●ステンレス(SUS)  
**表面処理** ●電解研磨  
**用 途** ●各種扉の施錠  
**備 考** ●木製品に取り付ける場合は付属の木ねじをご使用ください。但し、金属製品に取り付ける場合は別途適用ねじでお取付ください。  
●市販品につき、ケース単位(入数)でのご注文をお願い致します。

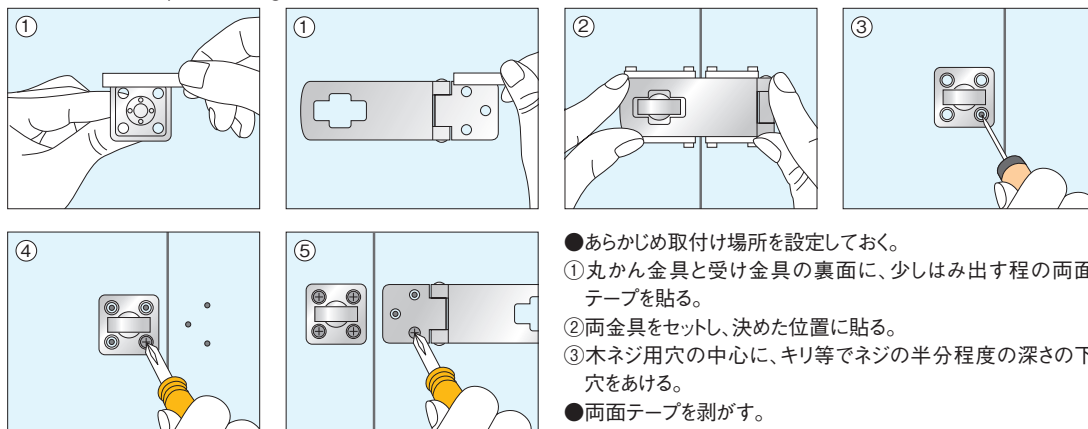
- Material** ●Stainless steel (SUS)  
**Finish** ●Electrolytic polishing  
**Specific Use** ●Locking of the various door  
**Remarks** ●Please use the wood screws provided when mounting to wood products. However, please use the screws on the application separately when mounting to metal products.  
●Please order in case unit(Quantity) about products on the market.

※取付下地、取付方法により、強度が変わる場合がありますのでご注意ください。

※Please note that there is a case to change the intensity by a mounting base or method.

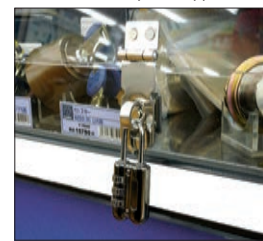


■参考取付例 Example of installing reference



- あらかじめ取付け場所を設定しておく。  
①丸かん金具と受け金具の裏面に、少しはみ出す程の両面テープを貼る。  
②両金具をセットし、決めた位置に貼る。  
③木ネジ用穴の中心に、キリ等でネジの半分程度の深さの下穴をあける。  
●両面テープを剥がす。  
④丸かん金具と受け金具を木ネジで動かない程度に仮止めする。  
⑤両金具の止まり方(納まり方)を確認・調整後、木ネジを最後まで締める。  
●木ネジを締める際、ドライバーで手揉みする。(電動は不可)

■使用例 Example of application



キャッチ  
マグネット  
パチン錠

品番 Product No.	L1	L2	L3	L4	L5	W1	W2	W3	φD1-穴数	φD2-穴数	P1	P2	P3	P4	P5	H	I	丸かん内径 φD	t	入数 Lot	単価 Price
SDST-35	38	35	11	18	14	20	20	5.5	3.8-2	3.8-2	11	/	4	13	7	14	14	6.0	1.0	20	¥310
SDST-45	47	45	13	25	17	22	22	7.0	4.0-2	4.0-2	13	/	5	14	10	16	16	6.5	1.0	20	¥350
SDST-60	60	57	18	35	23	23	23	7.5	4.5-2	4.5-4	12	/	7.5	12.5	12.5	18	17	7.5	1.2	20	¥420
SDST-75	77	75	26	48	28	28	28	8.0	5.0-3	5.0-4	17	8.5	5.5	16	16	22	20	9.0	1.5	10	¥690
SDST-95	100	95	30	62	32	37	37	9.5	5.8-3	5.8-4	22	10	7.5	24	19	25	23	11.5	2.0	10	¥1,160
SDST-115	119	115	35	77	35	40	40	10.5	6.0-3	6.0-4	25	14.5	7.5	26	22	30	28	15.0	2.0	10	¥1,400
SDST-135	139	135	40	97	35	40	40	10.5	6.0-4	6.0-4	23.5	19	7.5	26	22	30	28	15.0	2.0	10	¥1,870