

角カラー

SQUARE COLLARS (PIPES)

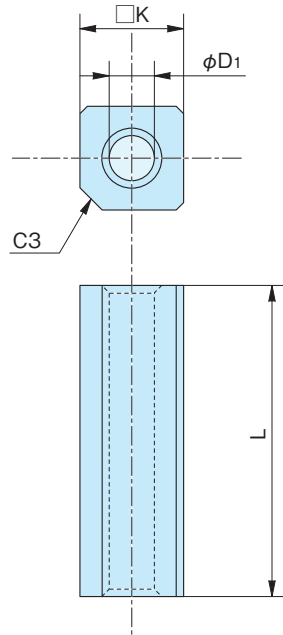
B-91 (SS)・SB-91 (SUS)



B-91-3



B-91-6



特 徴 Feature	●各種サイズ別注品承ります。
	●Various sizes are available for special ordered products.
材 質	●B-91 / 鉄 (SS400) SB-91 / ステンレス (SUS304)
	Material ●B-91/Rolled steel (SS400) SB-91/Stainless steel(SUS304)

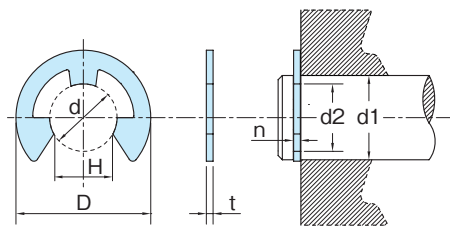
品 番 Product No.		φD ₁	K	L	製品自重 (g) Weight		単 価 Price	
SS	SUS				SS	SUS	SS	SUS
	SB-91-0	5.1	12	15	13.7		¥220	
B-91-1	SB-91-1	5.1	12	20	17.9	18.3	¥100 ¥210	
	SB-91-2-30	5.1	12	30	27.5		¥350	
B-91-2	SB-91-2	5.2	12	35	31.3	32.2	¥150 ¥330	
B-91-3	SB-91-3	6.1	14	20	24.7	24.8	¥110 ¥220	
B-91-4	SB-91-4	6.2	14	42	52.3	52.2	¥155 ¥380	
B-91-40	SB-91-40	6.2	14	40	49.8	49.7	¥160 ¥380	
B-91-5	SB-91-5	8.1	16	20	30.3	30.6	¥130 ¥290	
B-91-6	SB-91-6	8.2	16	52	78.8	80.2	¥190 ¥520	
B-91-7	SB-91-7	8.1	18	20	39.9	41.4	¥170 ¥450	
B-91-8	SB-91-8	8.2	18	52	104.1	107.6	¥250 ¥600	
B-91-9	SB-91-9	10.2	18	52	92.1	95.9	¥270 ¥610	
	SB-91-10	10.1	18	24	44.1		¥380	

蝶 番
ピン
カラー

E-リングワッシャ

E-SHAPED RETAINING RINGS

B-EW-4~8



特 徴 Feature	●蝶番等のピンに対し、抜け止め防止用として利用します。
	●Can be used for preventing slips of the hinge pins.
材 質	●B-EW / バネ用鋼材 SB-EW / バネ用ステンレス鋼材
	表面処理 ●B-EW / リン酸塩皮膜 (ACP) SB-EW / 生地
硬 さ	●B-EW / HRC44~52 SB-EW / HRC40~50
	Material ●B-EW/Steel spring SB-EW/Stainless steel spring
Finish	●B-EW/ACP SB-EW/Plain
	Hardness ●B-EW/HRC44~52 SB-EW/HRC40~50

品 番 Product No.	止め輪 Retaining ring								適用する軸 Applicable shaft					製品自重 (g) Weight	適用 軸ピン (φ用)	単 価 Price
	d		D		H		t		d1		d2		n			
	基本寸法 Standard dimension	寸法差 Tolerance	基本寸法 Standard dimension	寸法差 Tolerance	基本寸法 Standard dimension	寸法差 Tolerance	基本寸法 Standard dimension	寸法差 Tolerance	以上 Over	未満 Under	以上 Over	未満 Under				
B-EW-4	4	0	9	±0.2	3.5	0	0.6	±0.04	5	7	4.05	+0.075	1.2	0.2	5	¥10
B-EW-5	5	-0.12	11		4.3	-0.3	0.6		6	8	5.05	0	1.2	0.2	6	¥12
B-EW-7	7	0	14		6.1	0	0.8		8	11	7.1	+0.09	1.5	0.4	8	¥15
B-EW-8	8	-0.15	16		6.9	-0.35	0.8		9	12	8.1	0	1.8	0.6	10	¥20
SB-EW-4	4	0	9		3.5	0	0.6		5	7	4.05	+0.075	1.2	0.2	5	¥10
SB-EW-5	5	-0.12	11		4.3	-0.3	0.6		6	8	5.05	0	1.2	0.2	6	¥12
SB-EW-6	6	0	12		5.2	0	0.8		7	9	6.05	+0.09	1.2	0.4	8	¥15
SB-EW-8	8	-0.15	16		6.9	-0.3	0.8		9	12	8.1	0	1.8	0.6	10	¥20